

## Bénédicte Gerin

Née à New York en 1964, vit et travaille à Paris, France

### Formation / Education

- 1966-81 vit successivement au Liban, en Thaïlande, à Chypre et en Angleterre
- 1982 arrive en France où elle dessine aux Ateliers de Paris
- 1984-86 études d'arts graphiques - Met de Penninghen et EMSAT
- 1991 découvre la calligraphie avec l'Association Ductus et les ateliers ADAC.  
Formation auprès de Mediavilla, Cortesi, Larcher, Sabatier, Pflughaupt



Michelle Peralta

Le parcours de Bénédicte Gerin l'a propulsée hors des codes de la calligraphie : avec elle, rien n'est jamais à prendre au pied de la lettre... Tout son art exprime un mouvement perpétuel.

Deux ans après sa dernière exposition à la Galerie Charlot, elle revient avec des œuvres toutes de vibrations... Vibrations sur tous les tons des montagnes de Salta, des ocres, des verts, des jaunes... Jusqu'aux bleus glacier de Calafate...

Apparition aussi de fonds, puissamment colorés, qui prennent peu à peu leurs marques dans cet univers où le geste, toujours, réinvente l'écriture, la trace, la cadence, le rythme, à la recherche d'autres graphies...

À la recherche de matières, de textures qui s'adaptent au soyeux du support, donnant le sentiment de «glisser», d'invisibles pinceaux laissent filer l'encre, tandis que l'outil survole, palpitant, la feuille, explosant parfois à même le papier.

L'abstraction permet de ne pas empiéter sur notre imaginaire.

La verticalité, toujours, préserve, même dans des formats carrés, l'énergie qui en émane.

Tout au long de l'année écoulée, cette énergie a trouvé son prolongement naturel dans la musique, au travers de performances en double impro et en live avec un saxophoniste. Qui inspire qui... tout y devient dialogue.

Bénédicte se laisse emporter dans une histoire et la musique, à son tour, s'invite dans ses tableaux.

Mais il s'agit de rencontres occasionnelles. Se priver de ses partitions intimes briderait trop son travail.

Et toutes ses œuvres vibrent de leur musicalité propre...

Josette Milgram



#### *Abstraction tellurique 1-5, 2012*

Acrylique et encre de chine sur papier, marouflé sur toile  
56 x 76 cm

## Expositions (sélection)

### Personnelles

- 2013 « Jazz painting », Espace Damoye, Paris
- 2012 Galerie Charlot, Paris
- 2011 « Dernières œuvres », Espace 117, Paris
- 2010 « Trait-Portrait », Mairie du IV<sup>ème</sup>, Paris
- 2009 « Fils rouges », chez Artstarté, Paris
- 2007 « Itinéraires calligraphiques », Studio Eight by Ten, Paris

### Collectives

- 2014 « Harnösand-Paris » Biennale Européenne des Blancs Manteaux
- 2013 « Perspectives, un nouveau regard » Performance / film avec Yves Levy
- « Caroussel du Louvre » Performance avec Eric Séva (Saxophone)
- « Le 4 Paris Art » Musée Murberget à Harnösand, Suède
- « Inspirations » Performance à la Médiathèque de Suresnes
- 2012 « Correspondances » avec H. Matchavariani Espace KOH, Paris
- « Les Artistes du IV<sup>ème</sup> » Espace des Blancs-Manteaux, Paris
- 2011 « Confidences pour un dessin » Film + interview de Gerin/Judith sur M6.fr
- « Paris – Barcelone », Fort Pienc, Bcn
- 2010 « Les artistes du IV<sup>ème</sup> », Espace des Blancs-Manteaux, Paris
- 2009 « Les consoles sublimées », Galerie Edifice, Paris
- 2008 « Tant qu'il y aura des Icebergs », Espace Beaurepaire, Paris
- 2007 Salon d'automne, Paris



*Onde polarisée*  
2014  
Encre de chine sur papier  
25 x 25 cm



*Onde lignée*  
2014  
Encre de chine sur papier  
25 x 25 cm

## Bénédicte Gerin

Exposition du 11 Juin au 30 Juillet 2014

Vernissage le 12 Juin 2014



*Sensations fugaces*

2014

Acrylique et encre de chine sur papier

56 x 76 cm



*Oscilliabule*

2014

Acrylique et encre de chine sur papier, marouflé sur toile  
56 x 76 cm



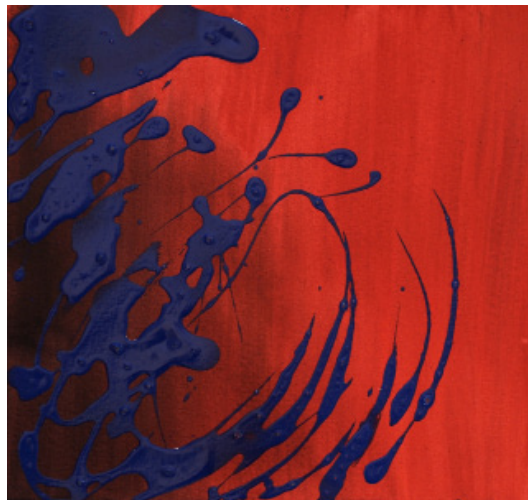
*La musique du temps*

2014

Acrylique et encre de chine sur papier, marouflé sur toile  
56 x 76 cm



*Souffle*  
2014  
Acrylique et encre de chine sur papier  
20 x 19 cm



*Good vibes*  
2014  
Acrylique et encre de chine sur papier  
20 x 19 cm

### Liens vidéo

Confidences pour un dessin avec Judith

My life is an artwork



*Itinérance*

2014

Acrylique et encre de chine sur papier

25 x 25 cm

Gerin

Gerin possède un univers singulier. Elle navigue entre l'aquarelle et le trait, la plume et l'acrylique, mixant dans son laboratoire intime, une infinité de techniques subtiles. Jackson Pollock et son action painting ne sont pas loin, le mouvement Cobra et ses expériences d'écriture automatique l'accompagnent.

« J'aime le papier, dit-elle avec gourmandise. Selon qu'il soit épais ou soyeux, bien souvent, il décide de mon travail, comme le pinceau qui me guide et m'indique un tracé. »

Elle chemine patiemment vers l'abstraction.

Une énergie sereine émane de ses intuitions graphiques et gracieuses.

Elizabeth Gouslan